

# Bedienungsanleitung

## Tastereinstellgerät für Vast XXT

626109-9140-000

Das „Tastereinstellgerät für Vast XXT“ dient zum Ausrichten und Einstellen von Sterntastern mit Klemmtechnik und VAST XXT Wechseltellern.

### Schritt 1:

Ausgangsposition:

Der einzustellende Taster liegt bereit und das Prisma im Einstellgerät liegt am hinteren Anschlag an.



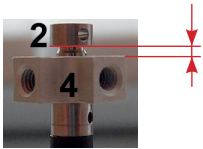
### Schritt 2:

Den Wechselteller mit angeschraubter Grundverlängerung in die Vorrichtung einlegen. Der Wechselteller (1) rastet mittels eines Magnets in der Halterung (5) ein. Dabei die Ausrichtung des Wechseltellers beachten: Die Codierungskugel auf der Unterseite des Tellers bezieht sich auf die Richtung Y+ der Messmaschine.



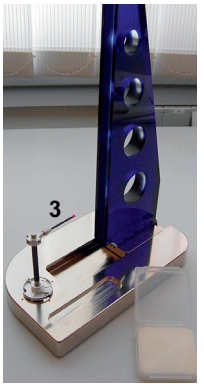
### Schritt 3:

Würfelaufnahme mit der Schraube an die Grundverlängerung anschrauben, jedoch die Schraube (2) nicht anziehen. Die Würfelaufnahme (4) muss noch frei bewegbar sein.



### Schritt 4:

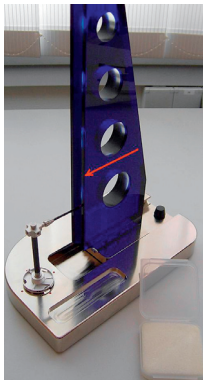
Den entsprechenden Taster (3) an die Würfelaufnahme anschrauben und in Richtung des Prismas ausrichten.



### Schritt 5:

Das Prisma in seiner Führung vorsichtig verschieben, bis es an dem Taster anliegt und diesen zentriert.

Nun die Schraube festdrehen und somit die Würfelaufnahme an der Grundverlängerung fixieren. Währenddessen beachten, dass dabei Taster und Prisma nicht verrutschen.



### Schritt 6:

Der Taster ist fertig eingestellt und das Prisma kann zurück gezogen werden. Der Wechselteller kann samt Taster der Vorrichtung entnommen werden.



# Operation instructions

## set up device for Vast XXT

626109-9140-000

This „set-up device Vast XXT“ is used to angle and adjust the axis of any probe to the axis of the screw-on plate.

### Step 1:

Initial position:

The components for the stylus you want to set up are ready (1-4) and the prism of the Vast XXT set-up device rest against the back stop.



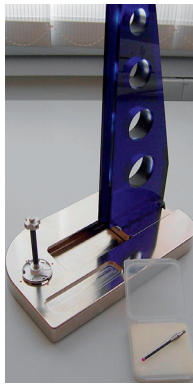
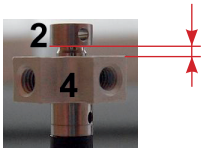
### Step 2:

Place the adapter plate with the screwed-on basic extension in the set-up device. The adapter plate (1) locks into the fixture (5) via a magnet.



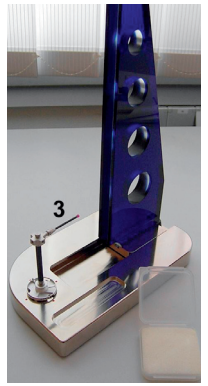
### Step 3:

Fix the cube adapter with the screwed on basic extension, but do not tighten the screw (2) yet. The cube adapter (4) has to stay moveable for now.



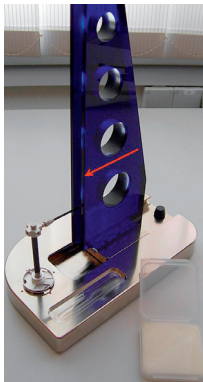
### Step 4:

Screw the according stylus (3) on the cube adapter and align it towards the prism.



### Step 5:

Move the prism carefully in its track, until it touches the stylus and centers it.



### Step 6:

Now tighten the screw to fix the cube adapter in position on the basic extension. Meanwhile make sure, that the stylus and the prism do not shift. The stylus is set up and the prism can be pulled back. The adapter plate together with the stylus can now be removed from the set-up device Vast XXT.

